

Форум фермеров Московской области

20 мая 2016, Луховицкий район



При поддержке
Министерства сельского
хозяйства и продовольствия
Московской области



Генеральный
партнер
форума



**ФЕРМЕРСКАЯ
ДЕРЕВНЯ**

Организатор
форума



Участники Форума

- ▶ **фермеры**
- ▶ сбытовые организации (торговые сети, рынки)
- ▶ средства массовой информации
- ▶ общественные организации (ассоциации, союзы)
- ▶ государственные органы
- ▶ финансовые институты (банки, лизинговые компании, страховые организации)
- ▶ инвесторы
- ▶ агроинжиниринговые и консалтинговые компании
- ▶ разработчики технологий
- ▶ производители оборудования
- ▶ поставщики кормов, семян, удобрений, средств защиты



Структура Форума

Форум проводится на открытом воздухе.

В рамках Форума будут организованы три площадки:

- ▶ **конференц-зона:** место официальных выступлений по деловой программе Форума, проведения круглых столов и презентаций партнеров
- ▶ **выставочная зона:** стенды с презентациями продукции и услуг фермерских хозяйств и компаний-участников, а также переговорные блоки
- ▶ **зона дегустации и мастер-классов:** возможность попробовать фермерскую продукцию участников Форума и поделиться практическим опытом



Возможности Форума: для фермеров

- ▶ Освещение деятельности фермера, продвижение производимой им продукции в СМИ (канал 360, издание «Подмосковье Сегодня», специализированные с/х издания, интернет площадки)
- ▶ Возможность представить свою продукцию напрямую представителям ведущих сбытовых компаний, работающих в сфере реальной и виртуальной торговли
- ▶ Получение актуальной информации о субсидиях и иных мерах государственной поддержки от представителей Правительства Московской области
- ▶ Участие в обсуждении актуальных проблем фермерства, инновационных технологий и практик
- ▶ Получение консультаций по кредитованию от представителей ведущих банков
- ▶ Получение информации о товарах и услугах, специальных условий их приобретения от передовых производителей оборудования, поставщиков семян, посадочного материала, удобрений, средств защиты, кормов и т.п.
- ▶ Обмен опытом и полезной информацией с другими успешными и эффективными фермерами

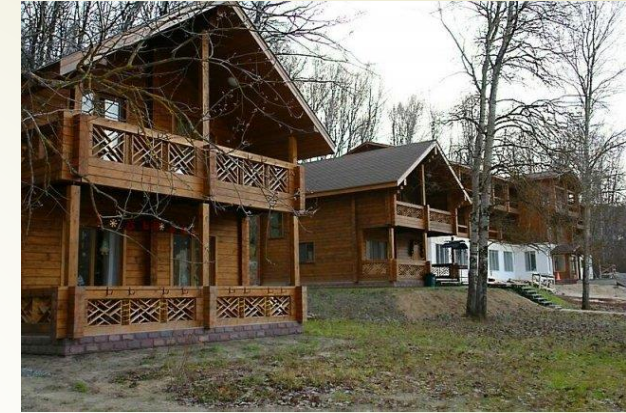


Возможности Форума: для компаний

- ▶ Возможность презентовать свои товары или услуги целевой фермерской аудитории
- ▶ Возможность ознакомиться и продегустировать фермерскую продукцию лучших фермерских хозяйств Московской области
- ▶ Освещение деятельности компании в СМИ
- ▶ Участие в обсуждении актуальных проблем фермерства, инновационных технологий и практик
- ▶ Обмен опытом, изучение деятельности конкурентов



Место проведения Форума



Московская область,
Луховицкий район, д. Берхино,
Центр экотуризма «Берхино»
<http://berhino.ru/kontakty.html>





Контакты

Организатор проведения Форума -

Управляющая компания «Фермерская деревня»

Для подачи заявки на участие в Форуме, получения более подробной информации и уточнения условий участия, обращайтесь по телефонам:

+7 (977) 753 23 93

+7 (926) 215 20 30

+7 (964) 789 66 60

fermavderevne@mail.ru

www.fermavderevne.ru